

取寄せ商品 アルテック ラージエリア ESGセット

介護保険 改修

素材のイメージを生かせる、透明滑り止め。

- 既存の床を貼替えることなく防滑仕上げにできます。
- 塗布後、約2時間で歩行可能。施工した日に養生を外すことができます。(乾燥後、24時間は硬いものや重いものを載せないでください)
- 施工中に臭いは発生しません。



透明!

施工例



セット内容

- ラージエリアESG(A剤+B剤) 1kg(450g)
- 専用プライマー 50ml(40ml)
- 追加骨材 200g(100g)
- 砂骨ローラー(ハンドルは別途) 1本
- 施工マニュアル

※()内は容量450gタイプのセット内容です。



取寄せ商品 アルテック ラージエリア ESGセット

商品コード	容量	施工面積	価格
902-0100	1kg	約6.0㎡	1セット 45,000円(税抜き)
902-0090	450g	約2.7㎡	1セット 30,000円(税抜き)

運賃 無料(沖縄・離島を除く) 代引不可 お支払い方法が「代引き」のお客様は事前振込みをお願いします。

納期 標準納期 4~6日(メーカー直送)

※取寄せ商品についてはP.869をご一読の上、ご注文をお願いします。

施工に必要な道具類

- アルコール(エタノール)
- ウエス(タイルカーベットの切れ端)
- サンドペーパー(#100以下)
- 軽量はかり
- 材料混合カップ・混ぜ棒
- 受け皿(トレイ)
- 掃除用具
- ローラー用ハンドル

プライマー不要のラージエリア

- グリップが弱まってきたらそのまま重ね塗り可能。
- 塗布後、約2時間で歩行可能。(乾燥後、48時間は硬いものや重いものを載せないでください)
- A剤とB剤を混ぜて使用します。



施工方法 ラージエリアの施工



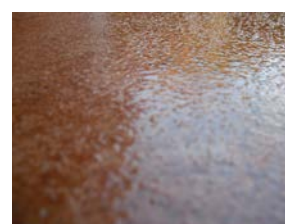
①下地処理作業
アルカリ洗剤等を用いて洗浄し乾燥させる。施工表面を目粗ししアルコールで脱脂する。



②プライマー塗布作業
ウエス等でプライマーを薄く広げていく。
※ ESG SOFT では作業不要。



③材料塗布
適量混合した材料を砂骨ローラーを使用し、塗りつけるように施工面に塗る。



④乾燥硬化
自然乾燥で2~3時間で乾燥。乾燥中も水に濡れないように注意し、乾燥後24時間は硬いものや重いものを載せない。

⚠ 施工上のご注意

- 半永久塗膜ではございません。
- 施工前には下処理(洗浄・研磨)を必ず行ってください。
- 下地の状態が悪い(エフロ、コケ、クラック)場合は、遮水処理を行ってください。

斜面などで、よりグリップを強くしたい場合はA剤とB剤を混合した後、追加骨材を混合重量の20%までを目安にするといよい!



屋外でも使えるノンスリップです。

ナカ工業
階段ステンハイステップ
416-3235 ST-35
1本 オープン価格
●材質:金台/ステンレス SUS304
●サイズ:W35×H16×L1000mm
●色:ステン

⚠ 施工上のご注意

- ねじ固定では強度が不十分のため、接着剤(コニシポンド K120→P.743)を併用してください。

屋内用は
こちら P.311

階段アルミ
ハイステップ

最新情報は
こちらから

バリアフリー

手すり

屋外用手すり

室内用手すり

トイレ用手すり

浴室用手すり

据置式手すり

手すり以外の商品

感染症対策

玄関

階段・廊下

トイレ

浴室・洗面所

寝室・居間

屋外

バリアフリー

金物

収納・内装

建築資材

水まわり

防犯

耐震・防災

ペット用品

接着・テープ・清掃・補修

道具・工具

お役立ち

コーナー

豆知識

ご利用方法